

DAU 45diffuseur circulaire
réglable deux positions
en aluminium**Prix p. 283**→ **Avantages**

- Diffuseur 2 positions : été / hiver.
- Réglage simplifié.

→ **Gamme**

- **DAU 45** : 13 modèles du diamètre 100 à 900 mm.

→ **Désignation****DAU**type
D : diffuseur
A : aluminium
F : acier
U : fixation par vis non apparentes**45**réglage
45 : deux positions**250**dimensions
diamètre nominal (mm)→ **Application / utilisation**

- Diffuseur circulaire à jet d'air horizontal et vertical.
- Chauffage et climatisation des bâtiments tertiaires.

→ **Construction / composition**

- Cônes centraux amovibles en aluminium extrudé.
- Finition : aluminium anodisé naturel.

→ **Option**

- Finition RAL.

→ **Conditionnement**

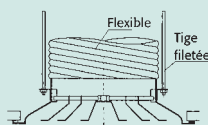
- Emballage individuel sous film plastique.

→ **Texte de prescription**

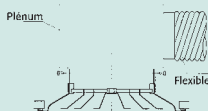
- Les diffuseurs plafonniers seront circulaires, à multicônes 2 positions afin de modifier la portée et la direction du jet d'air.
- Ils seront en aluminium anodisé naturel.
- Type DAU 45, marque France Air.

Montage et raccordement→ **Montage sur conduit circulaire (flexible ou métallique)**

- Raccorder le diffuseur sur le conduit.
- suspendre le diffuseur par des tiges filetées à partir des pattes de fixation.

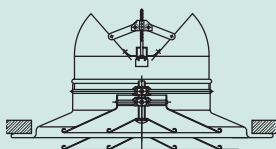
→ **Montage avec plénum PFU 41 + AC**

- Fixer l'adaptation circulaire AC sur le plénum.
- Raccorder le plénum sur le conduit.
- Fixer le diffuseur sur l'adaptation circulaire.
- suspendre le plénum.

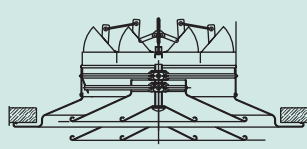
→ **Montage avec registre RFU 04**

- Fixation du diffuseur sur le registre.

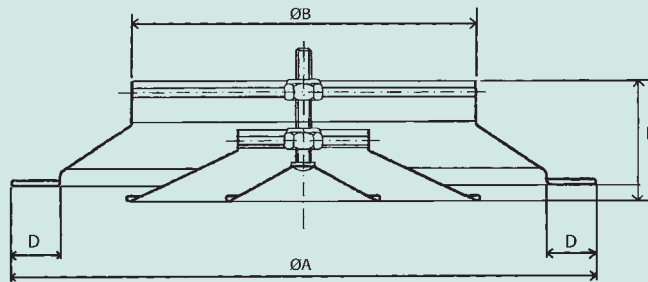
Du Ø 100 à 315 mm



Du Ø 355 à 630 mm



Au-delà de 630 mm, il y aura 6 volets.

Descriptif technique→ **Encombrement**

nom.	Ø A (mm)	Ø B (mm)	Ø C (mm)*	D (mm)	E (mm)
100	225	99	187	30	67
160	291	159	245	34	73
200	378	199	324	38	77
250	454	249	390	43	86
315	537	314	468	48	94
355	624	354	545	53	98
400	704	399	614	58	125
450	788	449	689	63	133
500	872	498	764	68	145
630	1063	628	955	68	162
710	1180	708	1070	68	172
800	1323	798	1200	73	198
900	1470	898	1350	73	211

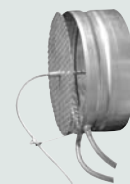
* Réservations

Accessoires→ **RPD 03** (p. 269)

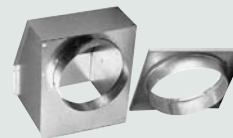
- Accessoire de montage pour plafonds Staff avec registre intégré.

→ **Easyflux** (p. 269)

- Accessoire d'équilibrage et de réglage du débit accessible par le diffuseur.

→ **PFU 41 + AC** (p. 267)

- Plénum de raccordement axial en tôle d'acier galvanisé + adaptation en acier galvanisé.

→ **RFU 04**

- Registre de dosage circulaire.

**Sélection p. 283**

Tableau de sélection DAU 45 et DAU 03 Alu

Pour vitesse résiduelle 0,2 m/s

Débit (m³/h)	Ø	DAU 45 et DAU 03 Alu															
		100	160	200	250	315	355	400	450	500	630	710	800	900			
	A _k (m²)	0,0027	0,0230	0,0321	0,0559	0,1140	0,1725	0,2563	0,3997	0,5950	0,3058	0,3893	0,4951	0,6277			
100	X (m)	3,2	1,1														
	Pt (Pa)	6,3	2,7														
	NR	20	< 20														
200	X (m)	6,3	2,2	1,8	1,4												
	Pt (Pa)	25,1	10,9	5,6	1,8												
	NR	43	< 20	< 20	< 20												
300	X (m)		3,3	2,8	2,1	1,5											
	Pt (Pa)		24,5	12,5	4,1	1,0											
	NR		< 20	< 20	< 20	< 20											
400	X (m)		4,4	3,7	2,8	2,0	1,6										
	Pt (Pa)		43,6	22,2	7,3	1,8	0,8										
	NR		28	22	< 20	< 20	< 20										
500	X (m)		5,4	4,6	3,5	2,4	2,0										
	Pt (Pa)		68,1	34,7	11,5	2,8	1,2										
	NR		35	29	< 20	< 20	< 20										
600	X (m)		6,5	5,5	4,2	2,9	2,4	2,0									
	Pt (Pa)		98,0	50,0	16,5	4,0	1,7	0,8									
	NR		41	35	25	< 20	< 20	< 20									
800	X (m)			7,4	5,6	3,9	3,2	2,6									
	Pt (Pa)			89,0	29,4	7,1	3,1	1,4									
	NR			45	35	22	< 20	< 20									
1000	X (m)				7,0	4,9	4,0	3,3	2,6								
	Pt (Pa)				45,9	11,0	4,8	2,2	0,9								
	NR				42	29	22	< 20	< 20								
1250	X (m)				8,7	6,1	5,0	4,1	3,3	2,7	3,1						
	Pt (Pa)				71,8	17,2	7,5	3,4	1,4	0,6	0,8						
	NR				49	36	29	22	< 20	20	< 20						
1500	X (m)					7,3	6,0	4,9	3,9	3,2	3,7	3,3					
	Pt (Pa)					24,8	10,9	4,9	2,0	0,9	1,2	5,6					
	NR					43	35	28	20	20	< 20	< 20					
1750	X (m)					8,6	7,0	5,7	4,6	3,7	4,4						
	Pt (Pa)					33,8	14,8	6,7	2,8	1,2	1,6						
	NR					48	40	33	25	20	< 20						
2000	X (m)					9,8	8,0	6,5	5,2	4,3	5,0	4,4	3,9				
	Pt (Pa)					44,1	19,3	8,7	3,6	1,6	2,0	9,2	6,1				
	NR					52	45	37	29	22	< 20	< 20	< 20				
3000	X (m)							9,8	7,8	6,4	7,5	6,6	5,9	5,2			
	Pt (Pa)							19,7	8,1	3,6	4,6	22,2	13,7	8,5			
	NR							51	43	36	26	20	< 20	< 20			
4000	X (m)								10,4	8,6	10,0	8,8	7,8	7,0			
	Pt (Pa)								14,4	6,5	8,2	39,5	24,4	15,2			
	NR								52	45	34	28	23	< 20			
5000	X (m)									10,7	12,5	11,1	9,8	8,7			
	Pt (Pa)									10,1	12,8	61,7	38,2	23,7			
	NR									53	41	35	29	23			
6000	X (m)										15,0	13,3	11,8	10,4			
	Pt (Pa)										18,4	88,9	55,0	34,2			
	NR										46	40	34	28			
7000	X (m)											17,5	15,5	13,7	12,2		
	Pt (Pa)											25,1	121,0	74,8	46,5		
	NR											50	44	38	32		
8000	X (m)													15,7	13,9		
	Pt (Pa)													97,7	60,8		
	NR													42	36		
9000	X (m)														17,6	15,7	
	Pt (Pa)														123,6	76,9	
	NR														45	39	
10000	X (m)															17,4	
	Pt (Pa)															95,0	
	NR															42	
11000	X (m)																19,2
	Pt (Pa)																114,9
	NR																45

NR < 25

25 ≤ NR < 35

35 ≤ NR < 45

NR ≥ 45

NR indiqué : puissance acoustique sans atténuation du local.