

cuisines

Hotte traditionnelle : Deox® Evo



FTE 404 262 A
Janvier 2012

Deox® Evo

hotte de cuisine traditionnelle

**→ Avantages**

- Installation simplifiée et rapide : système «plug and play».
- Hauteur de visière réduite 250 mm et 380 mm.

→ Gamme

- Hotte adossée avec visière de 900, 1100 et 1250 mm.
- Hauteur de visière : 250 et 380 mm.
- Modules monoblocs de 1000, 1500, 2000 mm.

→ Application / utilisation

- Evacuation de la chaleur, captation, cantonnement et filtration des polluants en cuisine professionnelle.
- Conçue pour la restauration commerciale neuf ou rénovation dont la hauteur sous plafond est faible.

→ Construction / composition

- **Offre standard :**
 - Faces apparentes en acier inoxydable brossé (AISI 441).
 - Faces arrières et supérieures en acier galvanisé.
 - Filtres média galva épaisseur 25 mm, cadre inox.
 - Système de vidange.
 - Refoulement vertical centré sur la longueur.
 - Motoventilateurs type 7.7 4P 230V et 7.9 4P 230V.
 - Luminaire étanche 1x21 W pour une longueur de 1000 mm et 2x28 W pour les longueurs 1500 et 2000 mm.
 - Variateur de vitesse monté en façade, permet le contrôle de l'éclairage et du débit d'extraction.
 - Fonction Boost : passage en débit d'extraction maxi.
 - Dimension des filtres : 499 x 390 x 25.
 - Conforme à la norme EN 60 335 : disposition d'une grille d'aspiration sur chaque ouïe d'aspiration d'air afin d'éviter tout contact avec les pièces en mouvement.

→ Options

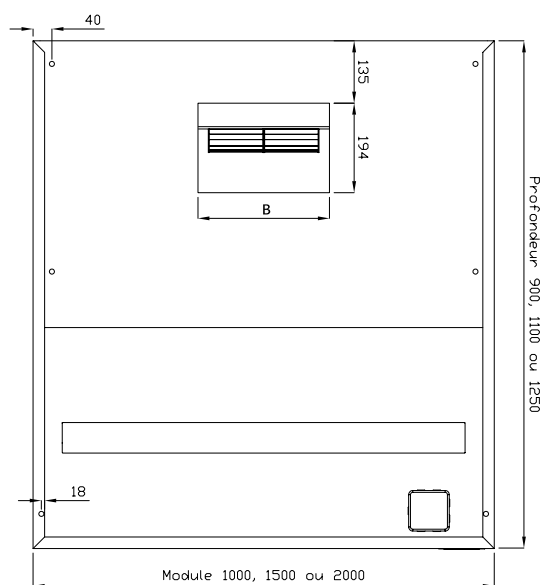
- **Accessoires :**
 - Virole sur plaque, non montée (sans découpe), Ø 315, 355, 400.
 - Echange plaque / filtre.

→ Conditionnement

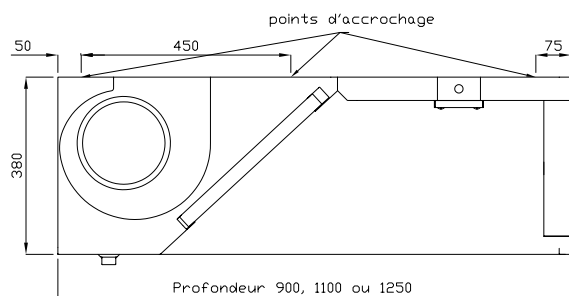
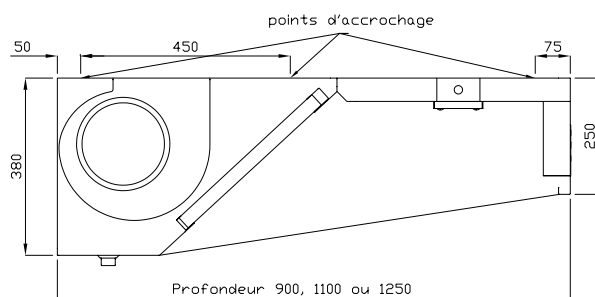
- Filmé sur palette (virole non montée).
- Protection des tôles d'acier inoxydable par film PVC.

→ Texte de prescription

- La hotte de captation de hauteur réduite, sans visserie apparente, aura un capteur équipé de filtres à graisses, cadre inox épaisseur 25 mm et média en acier galvanisé.
- Elle aura une gouttière périphérique et un système de vidange pour la récupération des graisses.
- Elle sera en acier inox brossé AISI 441 pour les faces apparentes et en acier galvanisé pour les tôles arrières et supérieures.
- Le variateur en façade permet la gestion de l'éclairage et le débit d'extraction.
- Type **Deox® Evo**, marque **France Air**.

Descriptif technique**→ Encombrement, réservation**

- B = 230 mm : moto-ventilateur type 7.7 4P
- B = 285 mm : moto-ventilateur type 7.9 4P



Descriptif technique

→ Poids en kg par mètre linéaire

Type de hotte	Poids au mètre linéaire
Deox Evo 250 CHAD P. 900	43
Deox Evo 250 CHAD P. 1100	45
Deox Evo 250 CHAD P. 1250	47
Deox Evo 380 CHAD P. 900	44
Deox Evo 380 CHAD P. 1100	46
Deox Evo 380 CHAD P. 1250	48

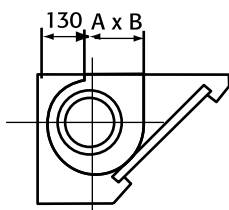
→ Principe de sélection

Modules	1000	1500	2000
Nb. Filtres	2	2	2
Débit nominal d'extraction*	1800	1800	1800
Nb de plaques	0	1	2
Nombre de luminaires :			
1 x 21 W	1	-	-
2 x 28 W	-	1	1

- Pour augmenter le débit d'extraction, remplacer la ou les plaques d'obturation par des filtres (en sus), soit 900 m³/h par filtre additionnel.

→ Motoventilateurs

- Standard : refoulement vertical centré sur la longueur.

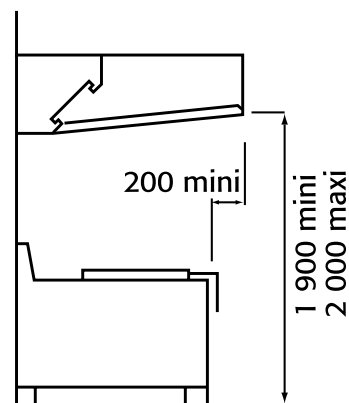


Type	A (mm)	B (mm)
ventilateur 7.7 - 4p	194	230
ventilateur 7.9 - 4p	194	285

→ Limites d'utilisation

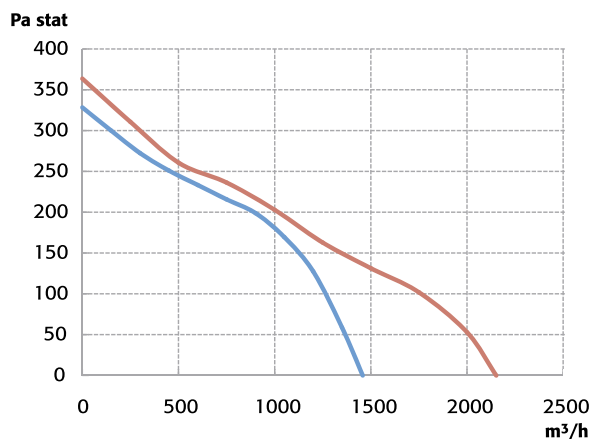
- L'extraction peut être réalisée par un capteur motorisé lorsque la puissance des appareils installés ne dépasse pas 20 kW.

Montage et raccordement



Courbe et tableau de sélection

→ Ventilateurs 7.7 et 7.9 4 pôles



type	7.7 - 4p	7.9 - 4p
tension (V)	230	230
fréquence (Hz)	50/60	50/60
puissance (W)	370	550
vit. rotat. (tr/min)	1000	1250
inten. nominale (A)	1,7	2,50
temp. maxi. (°C)	55	65
indice protection	IP 44	IP 44
variateur vitesse	varionys 3A	varionys 3A

Caractéristiques électriques données pour 50 Hz.