

cuisines

Hotte spécifique : Four



FTE 404 244 B
Février 2011

Four

Hotte spécifique :
extraction pour
four professionnel



→ Avantages

- **Filtres à choc montés en standard.**
- **Luminaire haute température.**
- **Vocation évolutive et adaptable : combinaison avec hotte Mezzo et Induct'air hauteur 500.**
- **4 faces inox.**

→ Gamme

- Hauteur de cantonnement 380 et 500 mm.
- Module monobloc de 1 000 à 3 000 mm. Toutes longueurs supérieures à 3 000 mm par assemblage de modules.
- Visières 1 500 et 1 750 mm.
- 2 versions : non motorisée et motorisée (jusqu'à 3 m).
- Simple adossée ou double centrale.

→ Application / utilisation

- Captation des forts dégagements de vapeur instantanée des fours professionnels.

→ Construction / composition

- **Offre package construction standard**
 - 4 faces en acier inoxydable brossé AISI 304.
 - Face supérieure en acier galvanisé.
 - Filtres à choc inox.
 - Gouttière périphérique.
 - Système de vidange.
- Version motorisée : montage refoulement vertical centré sur la longueur.
- Mise en conformité avec la norme EN 60 335 : disposition d'une grille sur chaque ouïe d'aspiration d'air afin d'éviter tout contact avec les pièces en mouvement.

→ Options

- **Offre personnalisée**
 - Hotte tout inox.
 - Position désaxée de la découpe circulaire.
 - Position désaxée du ventilateur.
 - Refoulement arrière et latéral.
 - Bandeau d'habillage.
 - Registre de réglage monté sur glissière (uniquement sur les hottes statiques).
 - Luminaire haute température type P. 100 : 1 x 36 W et 1 x 18 W pour module 1000.
 - Dimensions hors standard sur demande.

→ Conditionnement

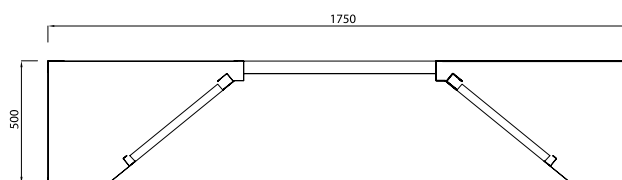
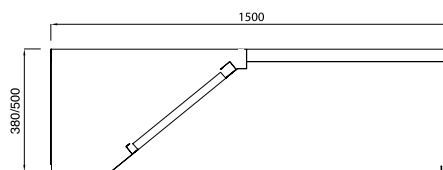
- Filmé sur palette (virole non montée).
- Protection des tôles d'acier inoxydable par film PVC.

→ Texte de prescription

- La hotte de captation pour Four sera en INOX brossé (AISI 304) pour les 4 faces apparentes et en acier galvanisé pour le dessus.
- Elle sera de hauteur 380 ou 500 mm et équipée de filtres à chocs tout inox épaisseur 25 mm. Elle aura un réceptacle étanche à l'intérieur du capteur pour les condensats et un système de vidange. Elle peut être équipée de luminaire P 100 haute température. Elle sera de profondeur 1 500 mm ou 1 750 mm.
- Type Four, marque France Air.

Descriptif technique

→ Encombrement, réservation



Hotte simple adossée (unité en mm)

module	1000	1500	2000	2500	3000	3500	4000	4500	5000	5500	6000
purge S*	1	1	1	2	2	2	2	3	4	4	4

* nombre de purges simples (S).

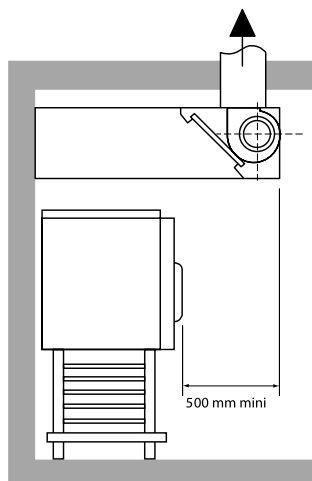
Hotte double centrale (unité en mm)

module	1000	1500	2000	2500	3000	3500	4000	4500	5000	5500	6000
purge D*	2	2	2	4	4	4	4	6	8	8	8

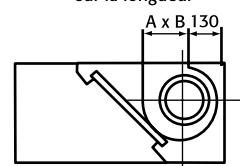
* nombre de purges doubles (D).

Nombre de luminaires

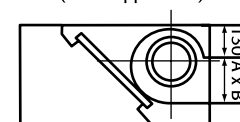
module	1000	1500	2000	2500	3000	3500	4000	4500	5000	5500	6000
1 x 18 W	1	-	-	-	-	-	-	-	-	-	-
1 x 36 W	-	1	1	1	2	2	2	2	2	2	4



Standard : refoulement vertical centré sur la longueur



Refoulement arrière et/ou décentré (avec supplément)



A X B = 194 x 285

Descriptif technique

→ Poids en kg par mètre linéaire

Profondeur	CHA H380	CHA H500	CHD H500
1500	37	38	-
1750	-	-	53

→ Caractéristiques

Hotte simple adossée (unité en mm)											
module	1000	1500	2000	2500	3000	3500	4000	4500	5000	5500	6000
débit S*	1800	2700	3600	4500	5400	6300	7200	8100	9000	9900	10800

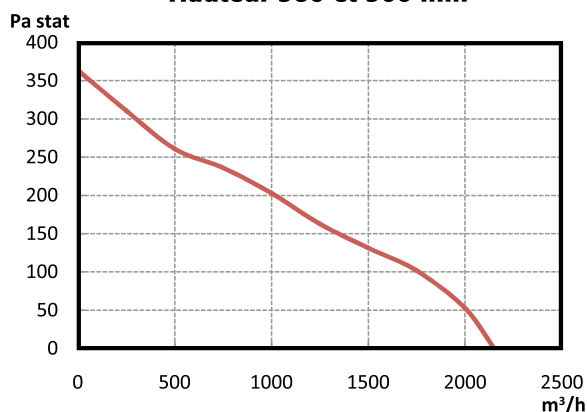
Hotte double centrale (unité en mm)											
module	1000	1500	2000	2500	3000	3500	4000	4500	5000	5500	6000
débit D**	3600	5400	7200	9000	10800	12600	14400	16200	18000	19800	21600

* Débit maxi simple chicane (m³/h)
 ** Débit maxi double chicane (m³/h)

Courbe et tableau de sélection

→ Ventilateurs 7.9 4 pôles

Hauteur 380 et 500 mm



type	7.9 - 4p
tension (V)	230
fréquence (Hz)	50/60
Puissance (W)	550
vit. Rotat. (tr/min)	1250
inten. Nominale (A)	2,5
temp. Maxi. (°C)	65
indice protection	IP 44
variateur vitesse	varionys 3A

Caractéristiques électriques pour 50 Hz.

Montage et raccordement

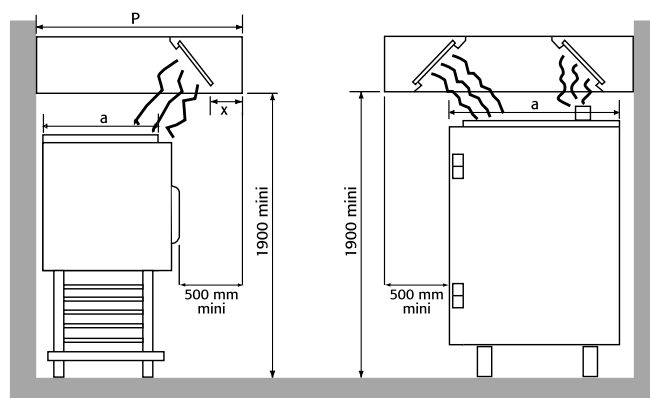
→ Recommandation

$$P \text{ mini} = a + (0,5 \times \text{la largeur de la porte}) + X$$

$$X = 200 \text{ mm}$$

- ATTENTION : Piquage pré-percé Ø 315, Ø 355 / 400 sur demande, lorsque la virole + l'opération de perçage sont commandées (autres positions possibles sur demande).
- Découpe rectangulaire possible sur demande.
- Les points de suspension sont indiqués sur le schéma par le symbole ↯.

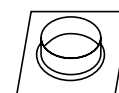
Nota : pour les hottes de longueurs supérieures à 3 m, il suffit de juxtaposer les schémas entre eux pour connaître les raccordements à effectuer et les points de suspension à prévoir.



Accessoires

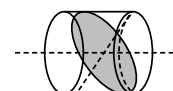
→ Piquage de raccordement au réseau

- Piquage sur plaque : non monté.
 Ø 315, 355, 400 (sans découpe)

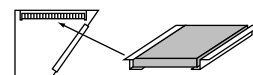


→ Registre - équilibrage du capteur avec le réseau

- Registre circulaire à monter en gaine livré avec manchon de raccordement.

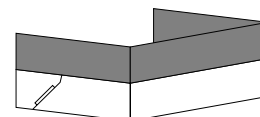


- Registre de réglage monté sur glissières à l'intérieur du capteur statique.



→ Bandeau d'habillage

- Esthétisme de l'installation.
- Finition inox identique au capteur.



→ Luminaire haute température

- Type P100 : 1 x 36 W et 1 x 18 W pour module 1000.